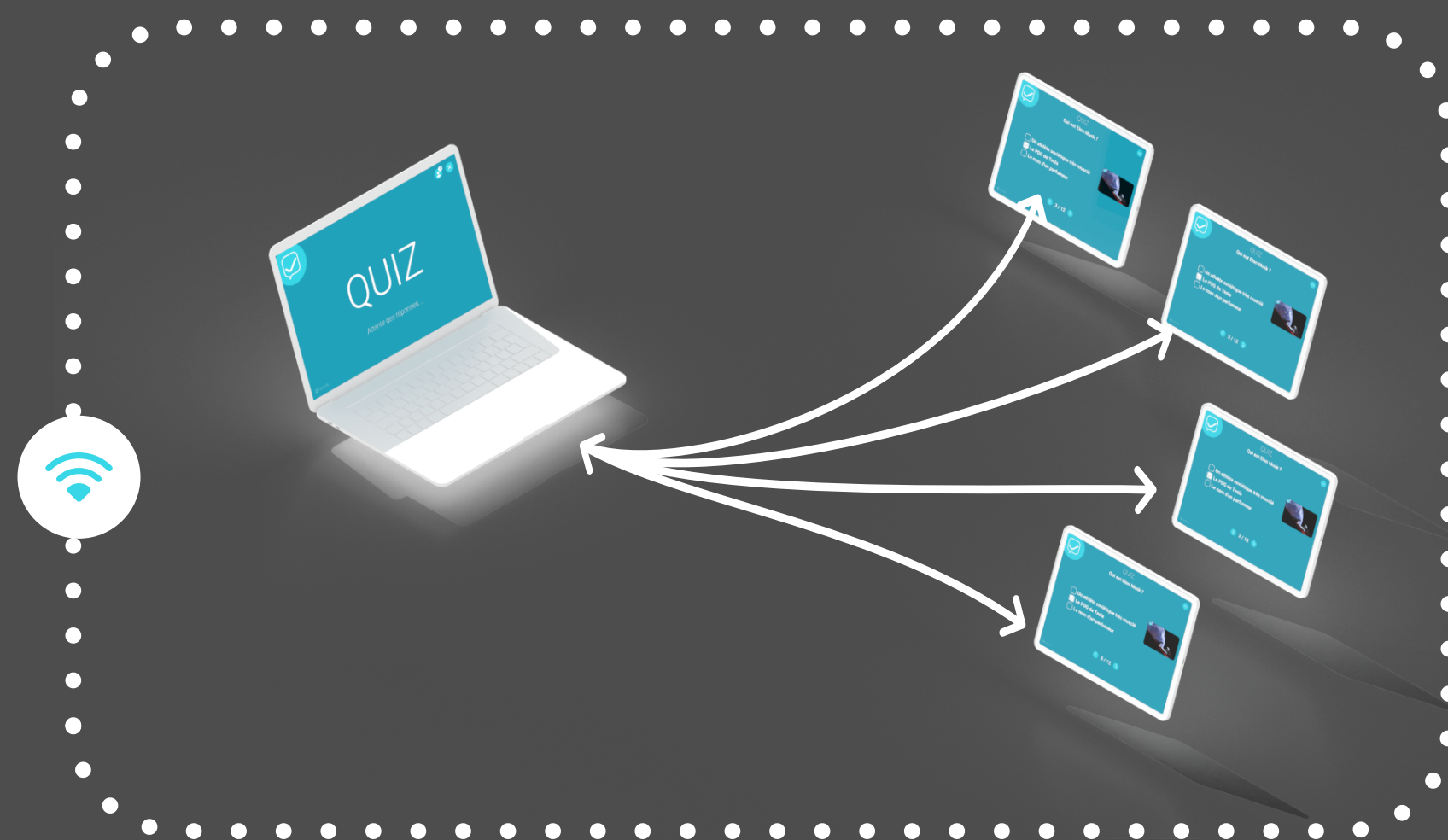




**Le routeur  
Opendo  
en présentiel**

# Rappel



## Informations essentielles

Le routeur vous permet, en présentiel, de connecter vos participants à votre contenu Opendo Animateur sans passer par Internet.

Pour cela, vos participants et vous même devez être connectés au même réseau Wifi : c'est le rôle du routeur : créer un réseau Wifi local.

Vos participants doivent utiliser l'application Opendo Participant et être connectés à votre réseau Wifi.

De votre côté, en tant qu'animateur, vous devez paramétrer Opendo Animateur en mode « Réseau local ou VPN »

Voyons le détails de ces étapes dans les pages suivantes.

# 1. Mise en route

Routeur Opendo.



Branchez le routeur Opendo sur une prise secteur.

Le démarrage dure 2 à 3 minutes.



## **Routeur 250 participants**

Le routeur est prêt lorsque la lumière pulse rouge.

## **Routeur 15 participants**

Le routeur est prêt lorsque la lumière pulse bleu.



ex : Modèle 250 participants

## 2. Connexion

Routeur Opendo.



Connectez votre ordinateur au réseau  
Wifi émis par votre routeur



Les informations vous ont été  
communiquées ou sont disponibles  
sur l'étiquette collée sur le dessus du  
routeur:

Exemple =  
nom du réseau : **Opendo224**  
mot de passe : **opendo000**

# Vous êtes animateur.



# 1. Ouvrez Opendo Animateur

Vous êtes animateur.

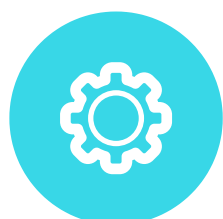


## Lancez votre App Opendo Animateur

Sur votre poste animateur, démarrez Opendo Animateur

## 2. Passage en mode présentiel

Vous êtes animateur.



### Passez en mode 'Réseau Local'

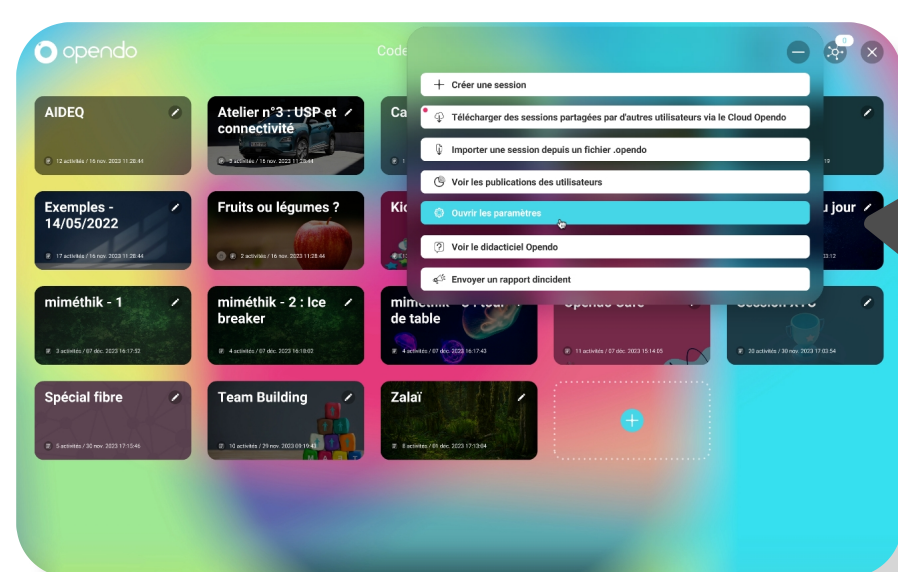
Depuis l'interface d'accueil d'Opendo Animateur, cliquez sur le bouton "Paramètres".

Puis choisissez le menu « Mode d'utilisation » Cliquez sur **Via Réseau local ou VPN**

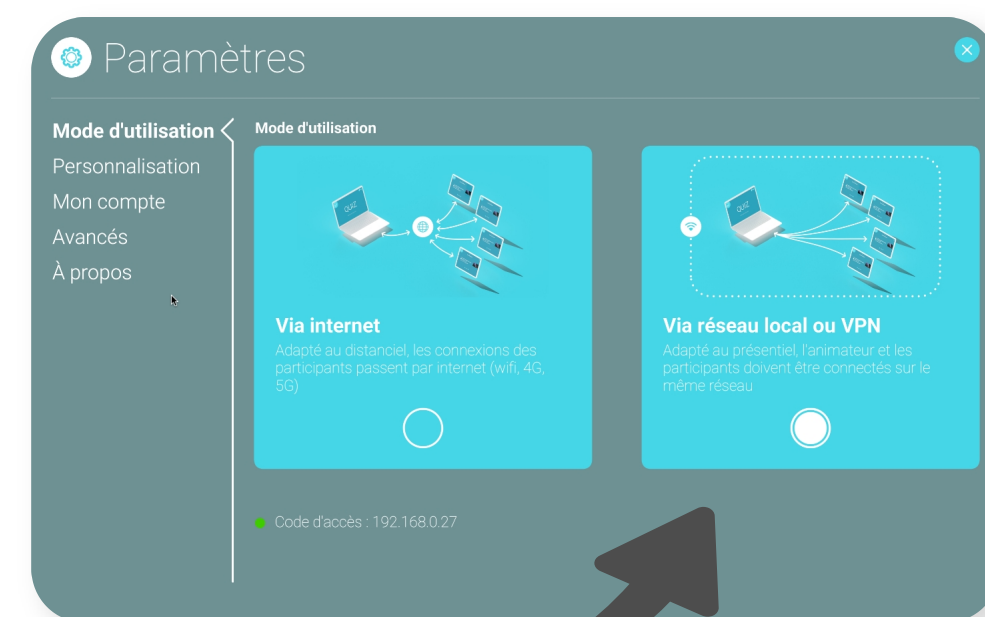
Validez votre choix par 'Ok'

#### Note importante :

Le code d'accès change et devient du type **192.168.x.x** ou **10.x.x.x**



Choisir  
**Paramètres**  
dans le menu  
déroulant



Choisir le mode  
**local**

### 3. Vous êtes prêt(e)

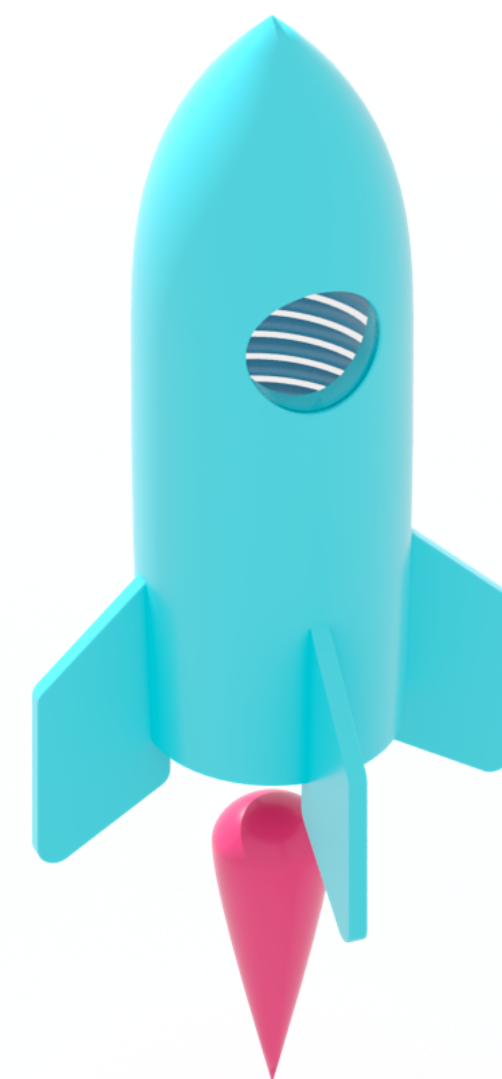
Vous êtes animateur.



### Opendo animateur est prêt !

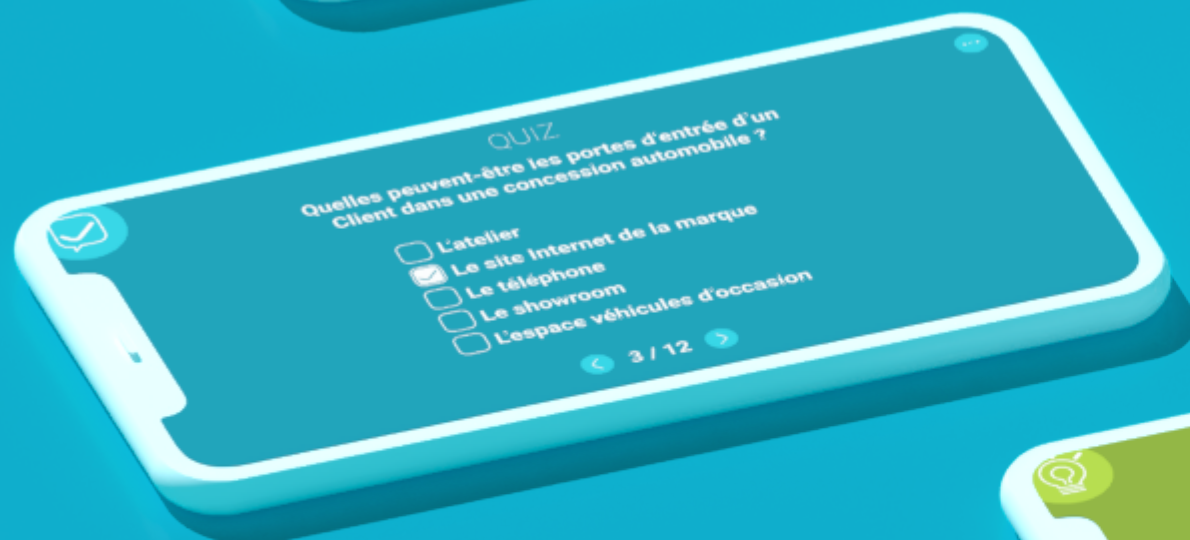
Vous êtes prêt(e) à accueillir vos participants.

Vous pouvez lancez votre session :





# Vous êtes participant.



# 1. Installation

Vous êtes participant.



## Téléchargez et installez l'App **Opendo Participant**

Pour smartphones et tablettes, elle est dans le Store des applications : AppStore ou Google PlayStore

Pour les PC (Windows et Mac), l'application peut être téléchargée depuis notre site Opendo



<https://apps.apple.com/fr/app/opendo-participant/id1502259109>



<https://play.google.com/store/apps/details?id=air.fr.opendo.part>



<https://www.opendo.fr/app/opendo-part.air>

## 2. Ouverture de l'app

Vous êtes participant.



### Complétez les informations nécessaires

Cliquez sur le bouton "Mon profil".  
Puis saisissez les infos demandées.

### 3. Connexion à l'animateur

Vous êtes participant.



#### Connectez-vous à l'animateur

1. Connectez votre appareil au même WiFi que l'animateur.

2. Cliquez sur le bouton "Démarrer".



3. Puis saisissez le code chiffré affiché sur l'écran de l'animateur.

Exemple :

**10.0.1.3**

# Faites-vous plaisir !

Et si ce n'est pas le cas, appelez-nous pour qu'on vous accompagne. Notre équipe est là pour vous.

# Contactez-nous.

Un souci ? Un doute ? Un mot  
doux ? **Besoin d'aide pour  
préparer une action  
particulière ?**

[contact@opendo.fr](mailto:contact@opendo.fr)

+33 1 84 80 59 57

213 rue du Faubourg Saint-Martin, 75010 Paris  
RCS Paris 850 778 96

 opendo



opendo.fr